

ORSZÁGOS TÁJKARAKTER- ELEMZÉSEK A NEMZETKÖZI GYAKORLATBAN ÉS A HAZAI TÁJKARAKTER-EGYSÉGEK AZONOSÍTÁSÁNAK MÓDSZERTANA

...hogy élni tudjunk
a természet adta
lehetőségekkel



tájkarakter
a természet arcai

VIII. Tájökológiai Konferencia
Kisvárdra, 2019. 08. 29-31.

**Csőszi Mónika, dr. Konkoly-Gyuró Éva,
Vaszócsik Vilja, Kiss Dániel, Teleki Mónika,
Göncz Annamária Schneller Krisztián,**
(Lechner Tudásközpont - Tájműhely Kft. - Ormos Imre Alapítvány)
monika.csoszi@lechnekozpont.hu

SZÉCHENYI 2020



MAGYARORSZÁG
KORMÁNYA

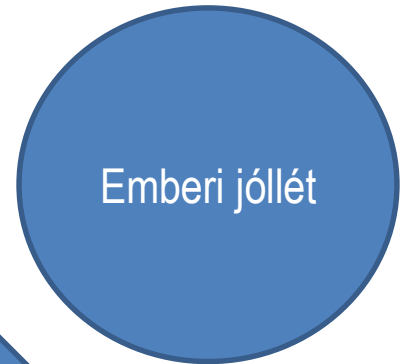
Európai Unió
Európai Regionális
Fejlesztési Alap



BEFEKTETÉS A JÖVŐBE



A természetvédelem országos programja.





Elvárások:

Íratlan normák:

- közösségi tudás
- felelősségvállalás
- etikai normák

Írott normák

- nemzeti szabályozás
- nemzetközi előírások

Felelős
tájhasználat

Emberi jóllét

Fenntartható
táj

Módszertan:

- hagyomány
- szabvány
- módszertani ajánlás
- jogszabály



Célrendszer
és a gyakorlati
alkalmazás
lehetséges területei

Hazai és nemzetközi
módszertanok
elemzése

A megvalósítási
szakasz
feladatainak
meghatározása

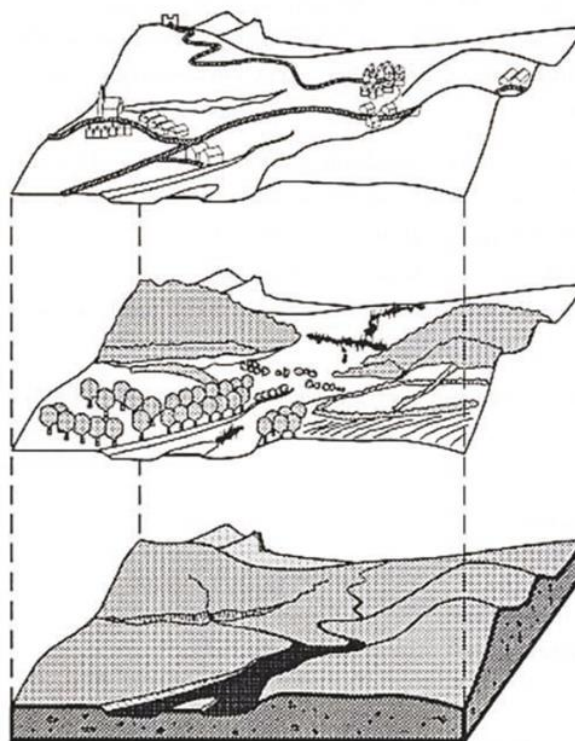




A tájkarakter elemzés során használt rétegek (WASCHER 2004)

Alapadatok szempontjából jellemző 4 fő irány (Tirászi - Konkoly-Gyuró 2018)

- Biofizikai természettudományos alapú
- Felszínborítás és tájhasználati tényezők és tájhasználat alapján történő vizsgálatok
- Kulturális/ antropogén tényezőkre építő
- Holisztikus megközelítés, amelyben a természeti és a kulturális tényezők mellett a percepció is megjelenik



Cultural elements:

- ↓ Settlements and monuments
- ↓ Infrastructure
- ↓ Other man-built objects

Vegetation & land use pattern:

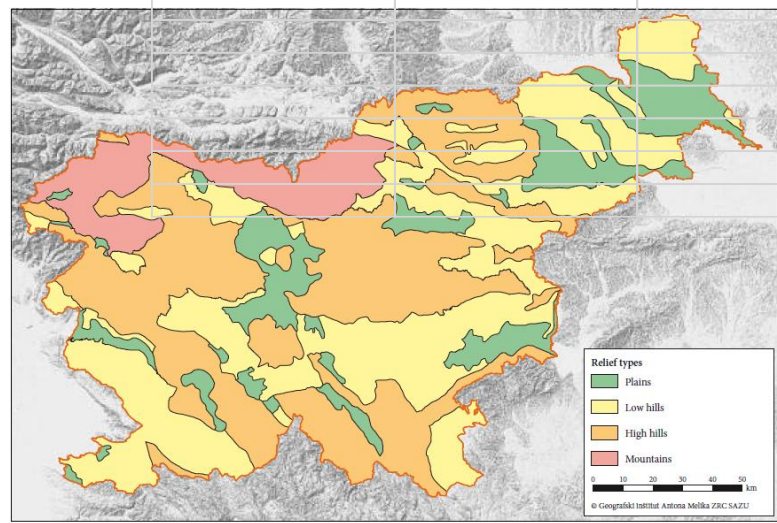
- ↓ Vegetation cover
- ↓ Agricultural land
- ↓ Linear and punctual elements

Bio-physical main structure:

- ↓ Geology/soil
- ↓ Topography
- ↓ Hydrology

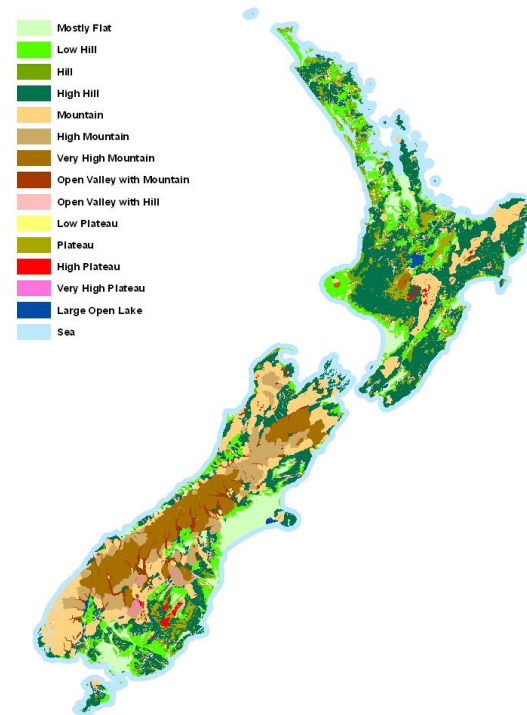


TR01	IT01	SLO	NZ01
Slopy land	Coast	Plains	Mostly Flat
Plateau	Plain	Low hills	Low Plateau
Plans and Bottom Lan	Piedmont-slope	High hills	Low Hill
	Table-land	Mountains	Hill
	Slope		High Hill
	Summit		Open Valley with Hill
	Valley		Plateau
	Lakes		Mountain
	Glaciers		High Mountain
	Lagoons		Very High Mountain
			Open Valley with Mountain
			High Plateau
			Very High Plateau
			High Mountain
			Very High Mountain
			Open Valley with Mountain
			High Plateau
			Very High Plateau

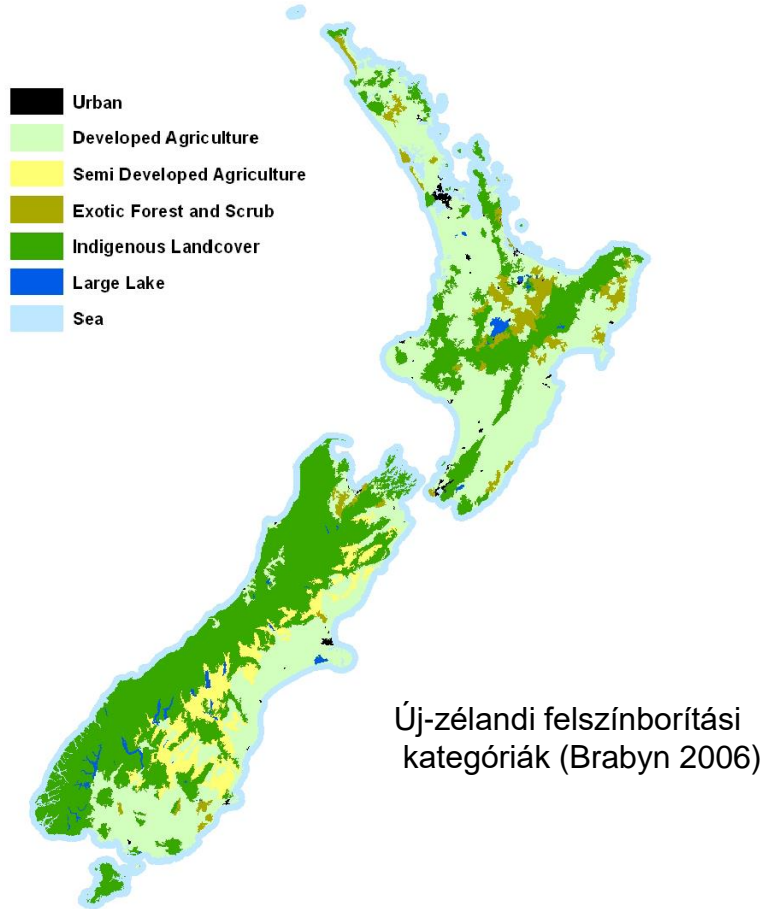


Relieftípusok Szlovénia (Perko et al. 2015)

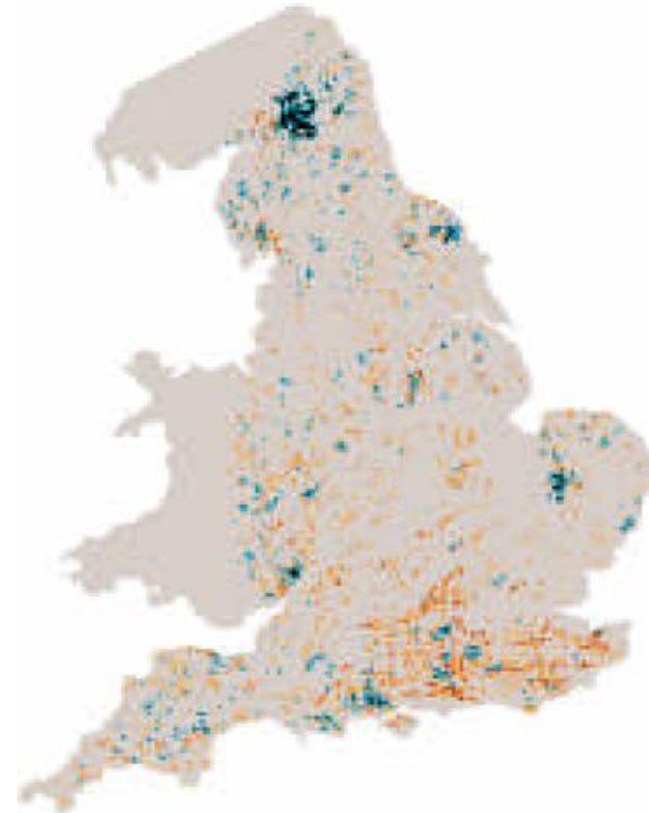
Domborzatkategóriák Törökország, Olaszország, Szlovénia, Új-Zéland



Új-zélandi domborzati kategóriák (Brabyn 2006)

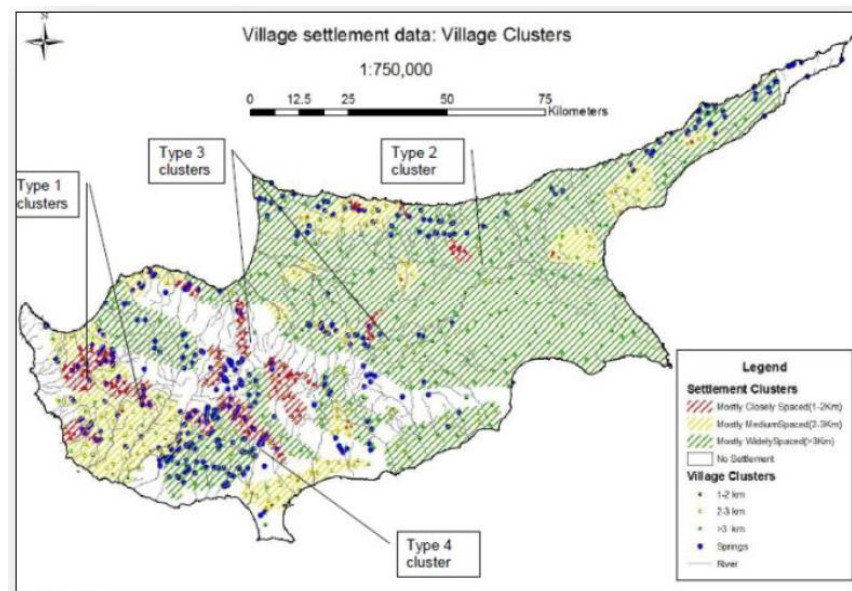
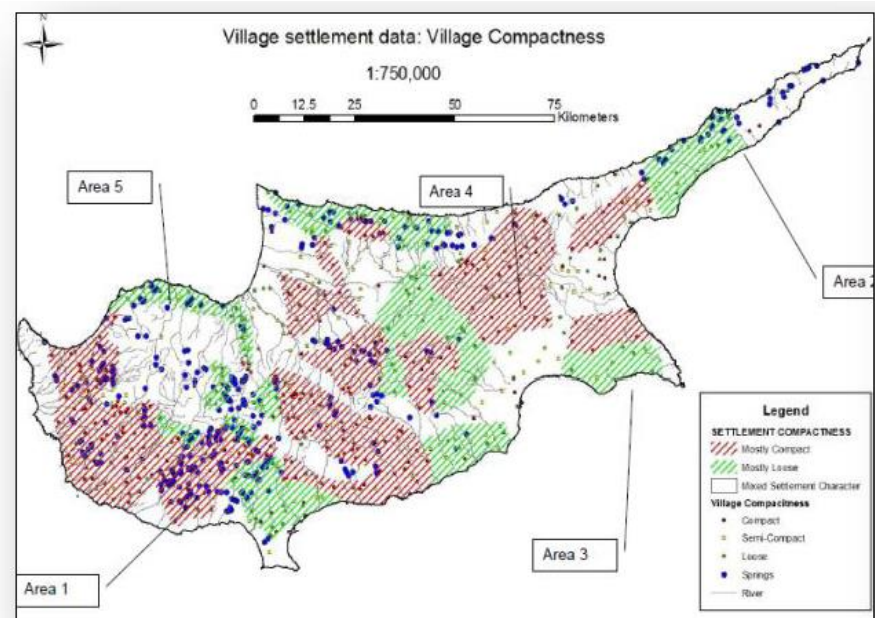


Fás vegetáció térképezése Angliában (Couttryside Agency 1999)

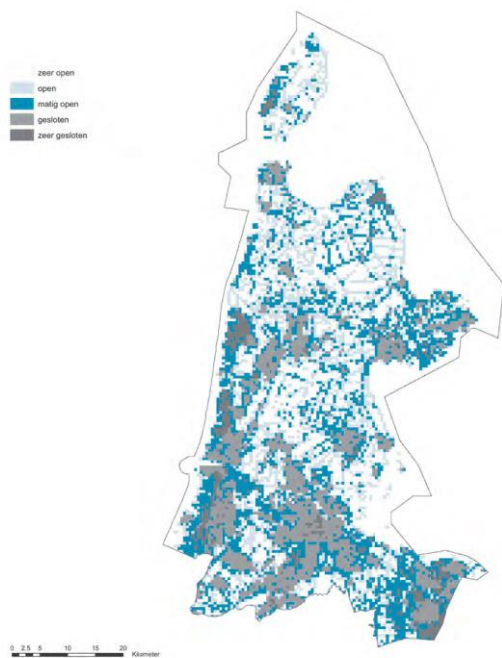




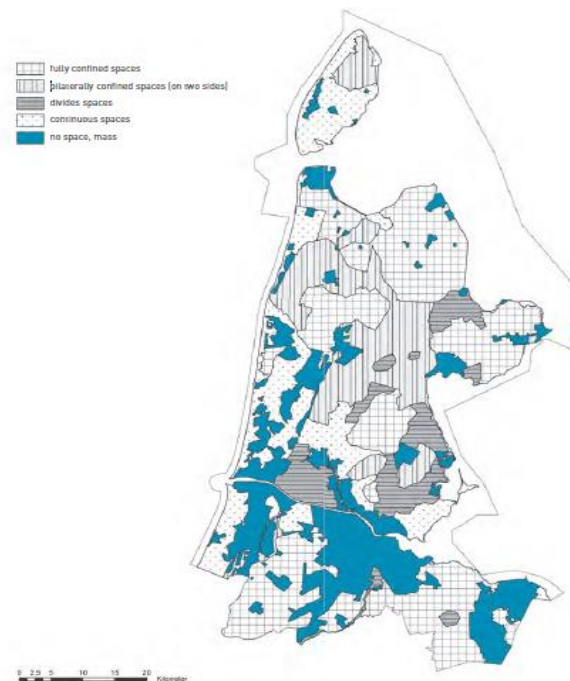
Település kompaktság, Ciprus (WARNOCK et al. 2008)



Településklaszterek, (közeli, közepesen laza, távoli, település nélküli) Ciprus
(Warnock et al. 2008)



Nytottság, Hollandia
(Nijhuis and Reitsma 2011)



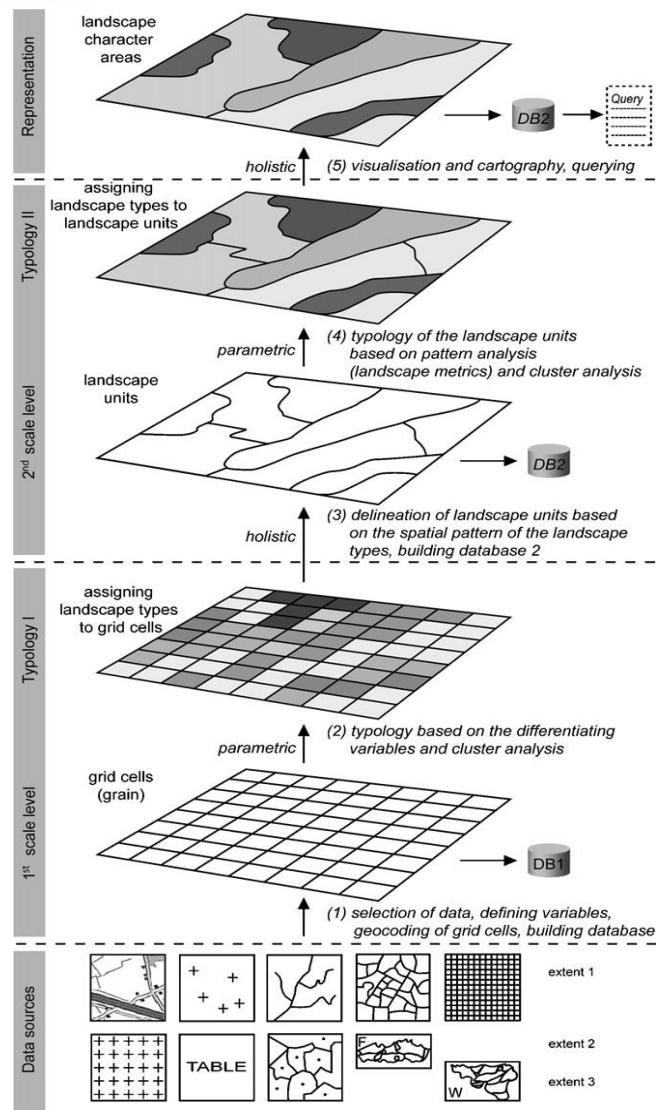
Formák, Hollandia
(Nijhuis and Reitsma 2011)





- **Holisztikus,**
- **Parametrikus,**
- **Kombinált**

A tájosztályozás többlépcsős menete,
Belgium (Van Eetvelde and Antrop 2009)





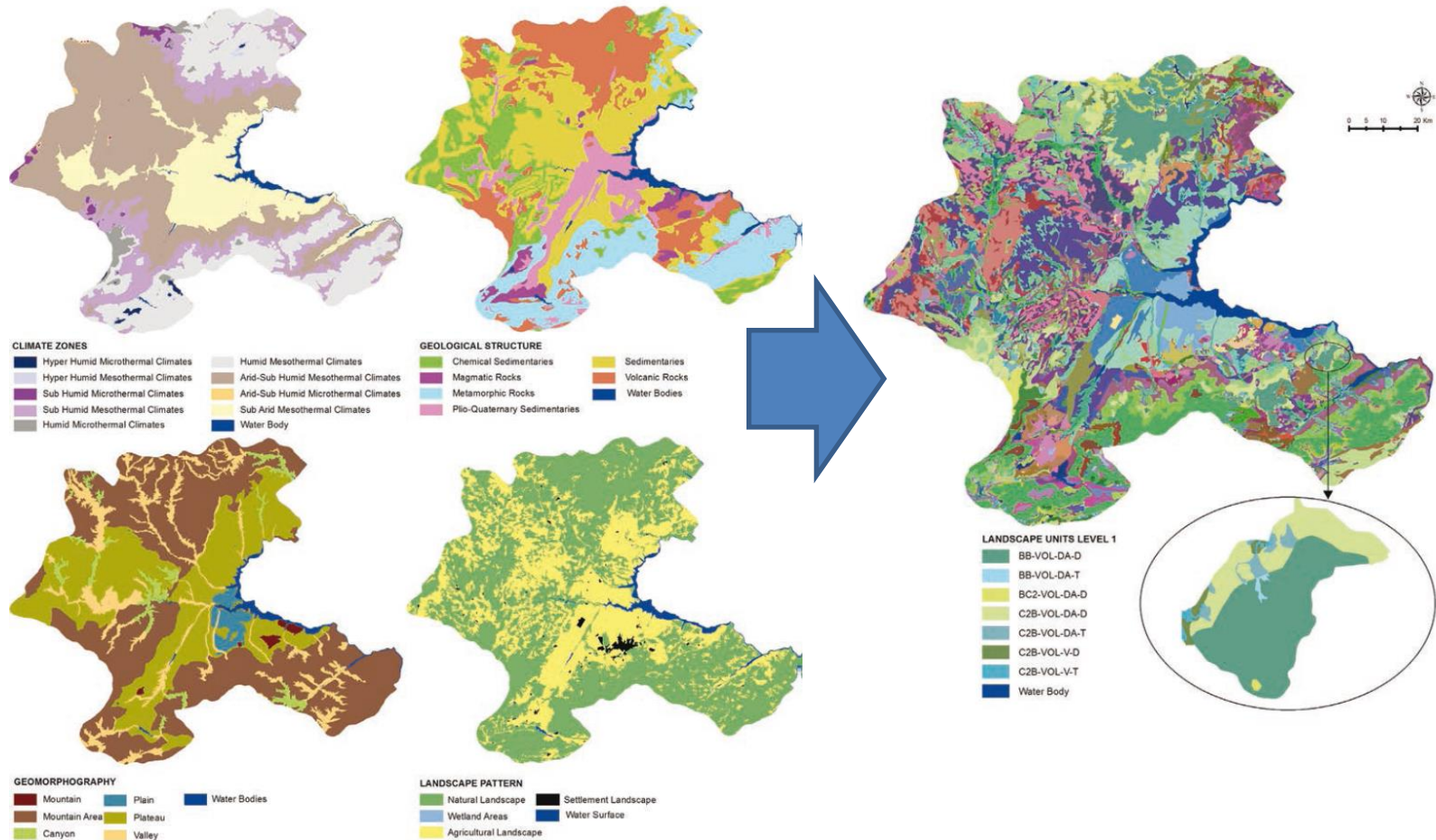
Katalónia, a helyi részvétel szerepe a tájhatárok azonosításában

Az elkészült tájkarakter térkép nagyon hasonló a helyiek interjúi után készített vázlatlaltal. (Landscape Catalogue of the Comarques Gironines (NOGUÉ et al. 2016))

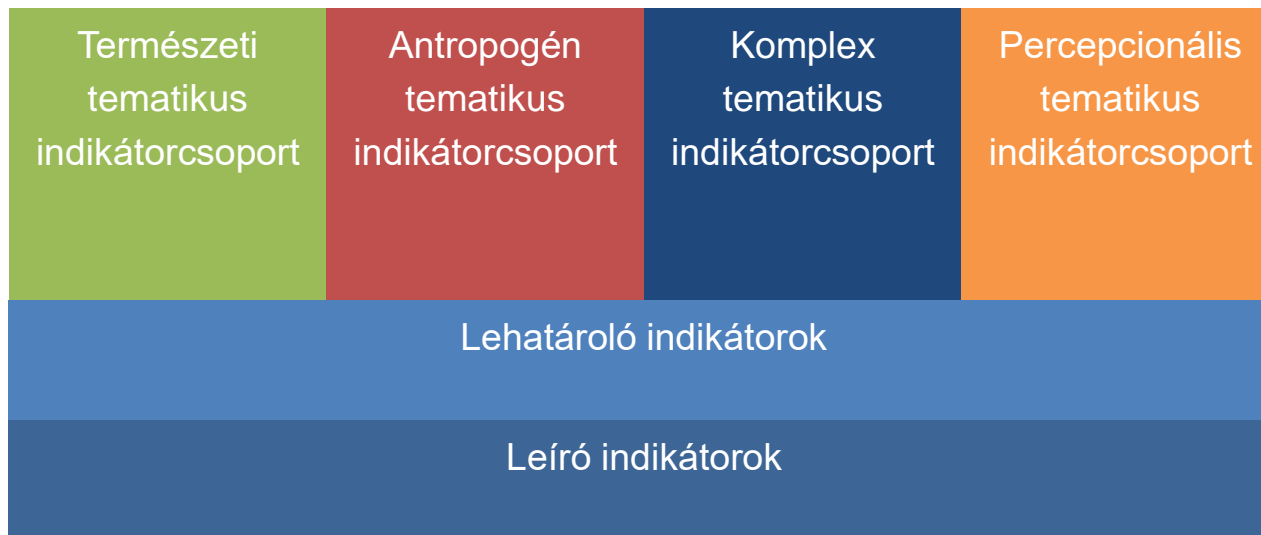




Törökország: négy fő réteg összemetszése Törökország (ŞAHIN et al. 2014)









Az indikátorok valós felhasználhatóságát az alábbi tényezők befolyásolták:

- az adatbázis rendelkezésre állása az ország teljes területét lefedően;
- az adat aktualitása;
- az adatbázis rendelkezésre állása az ütem időkeretén belül;
- az adatbázis felbontása, illeszthetősége a többi vizsgált állományhoz;
- az alapadatok közvetlen felhasználhatósága, vagy további feldolgozási igénye;
- a kiválasztott indikátorok összefüggése, átfedése.



ORSZÁGOS MÓDSZERTANI MEGALAPOZÁS



A természetvédelem országos programja.

Természeti tematikus indikátorcsoport	Antropogén tematikus indikátorcsoport	Komplex tematikus indikátorcsoport	Percepcionális tematikus indikátorcsoport
magasság alapján meghatározott domborzati formák	mezőgazdasági műveléssel összefüggő szórvány	felszínborítás-változatosság	átláthatóság (nyitottság / zártság)
relief	településterület terjeszkedésével összefüggő szórvány	felszínborítás-dominancia	láthatóság
görbület	szórványbeépítéssel nem érintett terület	felszínborítás természetessége	szegélyek
kítettség	sajátos jellegű települési terek	felszínborítás-kontinuitás (átalakítottság)	zöld vonalas elemek
lejtőszög	település- és tájváltozás-dinamika	ökotípusos földhasználati elemzés	megbecsültség
genetikus talajtípus	közlekedési területek sűrűsége		víztől való távolság
alapkőzet	villamos energia átviteli hálózat		vizuális attraktivitás változása
ariditás	energia-létesítmények		
éghajlati körzetek	roncsolt területek		
vízgyűjtőterületek	településtörténet		
vízfolyáshálózat sűrűség	demográfia (népmozgás, népsűrűség)		
felszíni víztest típusok	új beépítés		
az ökoszisztéma-állapotértékelés egyes indikátorai	néprajzi táj		



ORSZÁGOS MÓDSZERTANI MEGALAPOZÁS



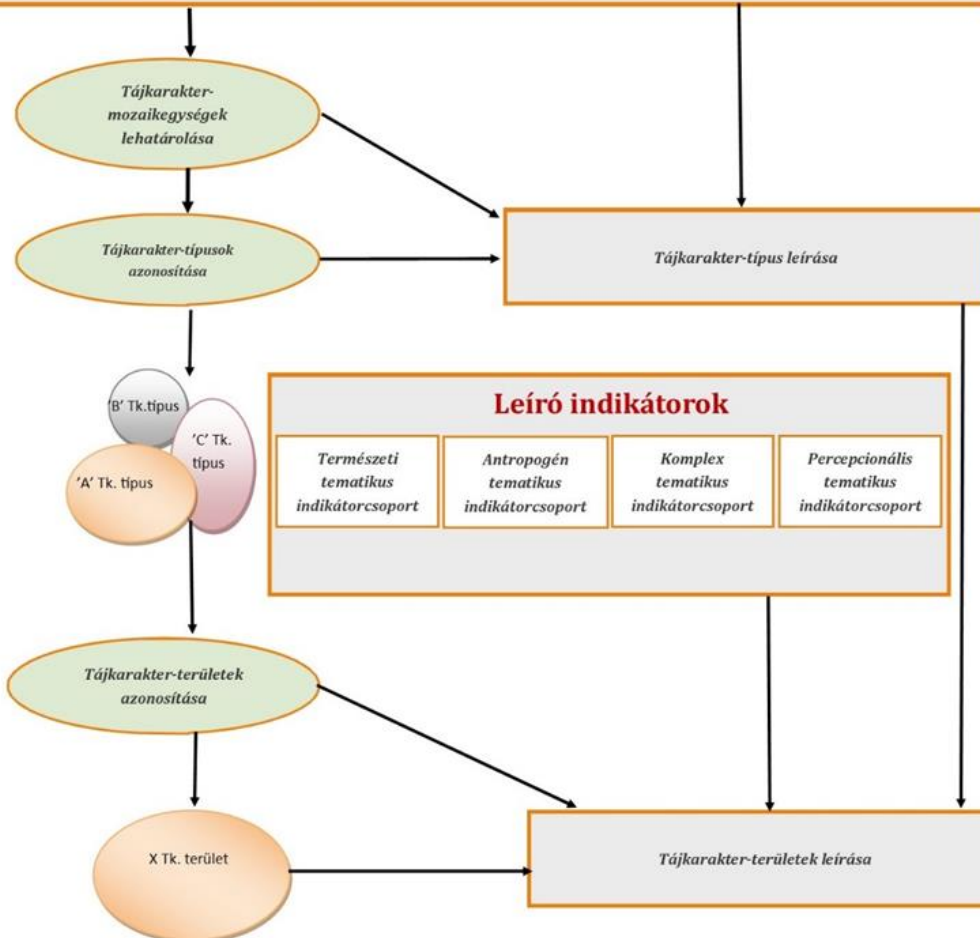
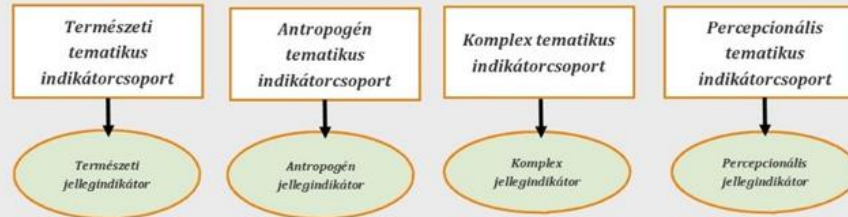
A természetvédelem országos programja.

Természeti tematikus indikátorcsoport	Antropogén tematikus indikátorcsoport	Komplex tematikus indikátorcsoport	Percepcionális tematikus indikátorcsoport
magasság alapján meghatározott domborzati formák	mezőgazdasági műveléssel összefüggő szórvány	felszínborítás-változatosság	átláthatóság (nyitottság / zártság)
genetikus talajtípus alapkőzet	településterület terjeszkedésével összefüggő szórványbeépítéssel nem érintett terület	felszínborítás-dominancia	szegélyek





A tájkarakter-típusok lehatárolásához figyelembe vett indikátorok (lehatároló indikátorok)

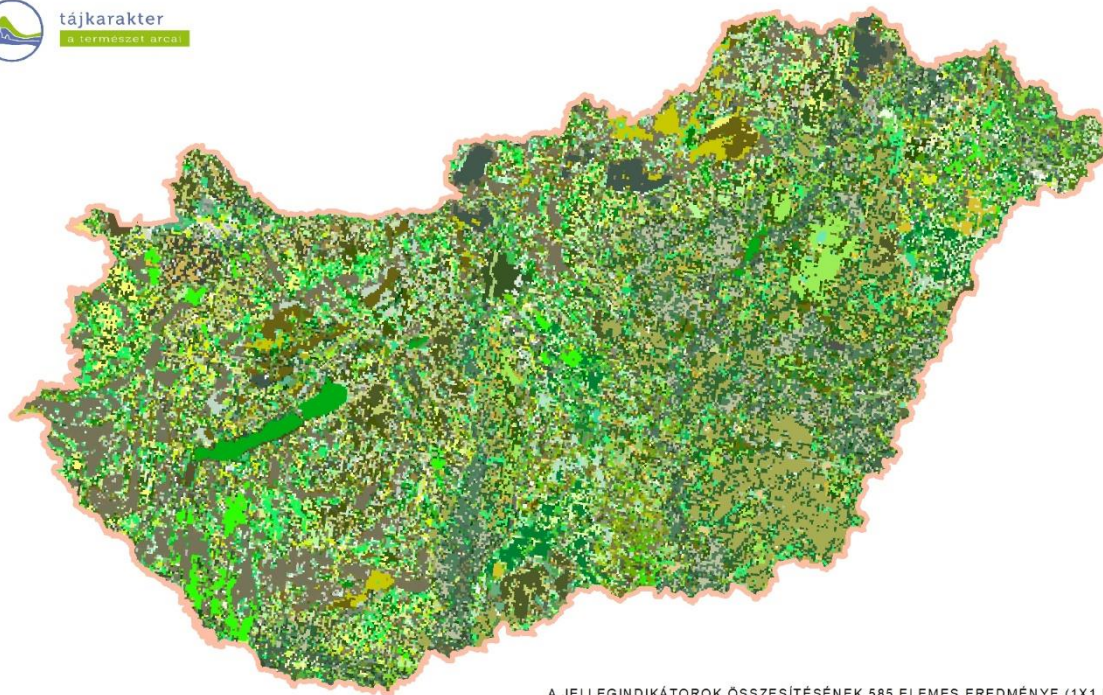




A tájkarakter-típusok lehatárolásához figyelembe vett indikátorok (lehatároló indikátorok)

*Természeti
tematikus
indikátorcsoport*

*Antropogén
tematikus
indikátorcsoport*



...hogy élni tudjunk
a természet adta
lehetőségekkel



KÖSZÖNÖM A FIGYELMET!



tájkarakter
a természet arcai

A kutatás a KEHOP-4.3.0-VEKOP-15-2016-00001 számú projekt részeként, az Agrárminisztérium koordinációjában valósul meg.

Közreműködő szervezetek:
Tájműhely Kft., Lechner Tudásközpont, Ormos Imre Alapítvány, Meridián Alapítvány, Szent István Egyetem Természetvédelmi és Tájgazdálkodási Intézet

SZÉCHENYI 2020



MAGYARORSZÁG
KORMÁNYA

Európai Unió
Európai Regionális
Fejlesztési Alap



BEFEKTETÉS A JÖVŐBE